



NAUČNÁ STEZKA KOLEM ZELENÉ HORY

EDUCATIONAL PATH AROUND ZELENÁ HORA



Výcházkový okruh A v délce 2,1 km je situován do okolí Bránského rybníku a představí dvě stavby významného českého architekta Jana Blažeje Santiniho Aichla – Hospodářský dvůr Lyra a Dolní hřbitov.

Výcházkový okruh B v délce 2,6 km je výletem do míst s nevyšší ochranou přírody a krajiny. Provede Vás působivým prostředím okolí Konventního rybníku, nabídne výhledy na rybník, zámek a v neposlední řadě na poutní kostel sv. Jana Nepomuckého na Zelené hoře.

Walking tour A in the length of 2.1 km is situated in the surroundings of Bránský pond. Offer you relief on the bank of the pond and present two buildings of an important Czech architect Jan Blažej Santini Aichl – the Lyra Farmyard and the Lower Cemetery.

Walking tour B in the length of 2.6 km is an excursion to places with the maximum protection of nature and landscape. It will take you through the impressive surroundings of the Convent Pond, offer you views of the pond, castle as well as the Pilgrimage Church of St. John of Nepomuk on Zelená hora.

A1

BAROKNÍ MOST VE ŽĎÁŘE NAD SÁZAVOU

BAROQUE BRIDGE IN ŽĎÁR NAD SÁZAVOU



A2

BYLO NEBYLO...

OUR WANDERING COULD BEGIN: „ONCE UPON A TIME...”

Bylo nebylo, i takto by mohlo naše putování začínat...

Za devatero horami, devatero řekami v kraji kamení a jeřabin bylo roku 1719 započato s mýcením okraje Černého lesa a s budováním poutního kostela Jana Nepomuckého na Zelené hoře. Opat Václav Vejmluva, který v této době působil ve žďárském klášteře, věřil ve schopnosti Jana Nepomuckého natolik, že započal s budováním jemu zasvěceného svatostánku ještě před Janovým blahoslavením. Téhož roku v dubnu byla totiž při otevření Janova hrobu ve Svatovítské katedrále nalezena, kromě kostí, červená tkáň považovaná za jeho jazyk, dokazující mučednickou smrt.

Opat chodil krajem s tajným přáním: „Kdyby se ale Jan projevil a dal lidem najevo, že s opatovým záměrem souhlasí!”



A jak to bylo dál? Pojďte putovat s námi...

And what happened next? Let's go walking with us....

Our wandering could begin: „Once upon a time...”

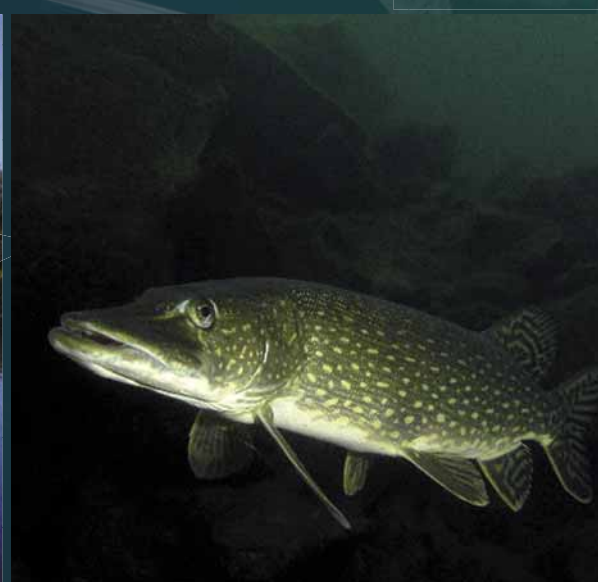
There began clearing of Černý Forest edge and construction of the pilgrimage church of St. John of Nepomuk on Zelená hora in the land of stones and rowans in the year 1719. The Abbot Václav Vejmluva who was in the Žďár monastery that time, believed in abilities of John of Nepomuk so much that he began construction of a shrine consecrated to him even before the John's beatification. Since, in April of the same year, red tissue considered to be John's tongue and evidencing his martyrdom was found (besides bones) in the John's tomb in the St. Vitus Cathedral.

In secret, the abbot wished that John showed the people his agreement with the abbot's intention.

A3

BRÁNSKÝ RYBNÍK

BRÁNSKÝ POND



A4

HOSPODÁŘSKÝ DVŮR LYRA

FARMYARD LYRA



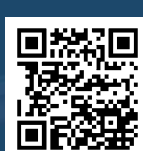
NAUČNÁ STEZKA KOLEM ZELENÉ HORY

EDUCATIONAL PATH AROUND ZELENÁ HORA

FOTOGRAFIE: JIŘÍ TROJAN, ZDENĚK MÁLEK, LUBOMÍR HLÁSEK, PETR HŮLA, LUBOMÍR DAJČ, ING. HANA KRÍŽOVIČOVÁ
ILUSTRACE: KAMILA DVOŘÁKOVÁ
GRAFKA: WWW.JUDACREATIVE.CZ

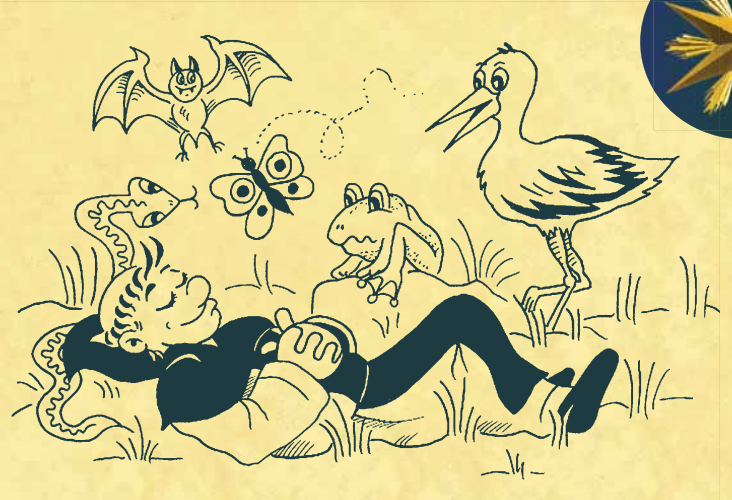


TIC STARÁ RADNICE
NÁM. REPUBLIKY 24
TEL. 566 628 539, FAX: 566 625 808
E-MAIL: TICZDARN@SEZNAM.CZ
HTTP://WWW.ZDARN.SZ



ZÁMEK ŽĎÁR NAD SÁZAVOU
ZÁMEK 8/8
TEL. 602 565 309
E-MAIL: INFO@ZAMEKZDAR.CZ
HTTP://WWW.ZAMEKZDAR.CZ

MOBILNÍ PRŮVODCE ŽĎÁR NAD SÁZAVOU



A5

DOLNÍ HŘBITOV

LOWER CEMETERY



B1

EVROPSKY VÝZNAMNÁ LOKALITA LOUKY U ČERNÉHO LESA

LOCALITY OF MEADOWS BY THE BLACK FOREST OF THE EUROPEAN IMPORTANCE



B2

PŘÍRODNÍ PAMÁTKA LOUKY U ČERNÉHO LESA

NATURAL MONUMENT OF MEADOWS BY THE BLACK FOREST



B3

HISTORIE ZÁMKU VE ŽDÁŘE NAD SÁZAVOU

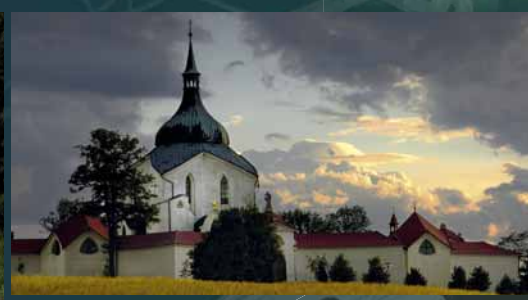
HISTORY OF THE CASTLE ŽDÁR NAD SÁZAVOU



B4

POUTNÍ KOSTEL SV. JANA NEPOMUCKÉHO NA ZELENÉ HOŘE

PILGRIMAGE CHURCH OF SAINT JOHN OF NEPOMUK ON ZELENÁ HORA HILL



B5

ZÁMEK VE ŽDÁŘE NAD SÁZAVOU – BÝVALÝ CISTERCIÁCKÝ KLÁŠTER

ŽDÁR NAD SÁZAVOU CASTLE – THE FORMER CISTERCIAN MONASTERY

